



TECNOLÓGICO NACIONAL DE MÉXICO
INSTITUTO TECNOLÓGICO DE SALINA CRUZ



Tecnológico Nacional de México
INSTITUTO TECNOLÓGICO DE SALINA CRUZ

REDES DE COMPUTADORAS

Semestre Enero – Junio 2015

REPORTE DE PRÁCTICA

PRÁCTICA NO: 4

UNIDAD 2:

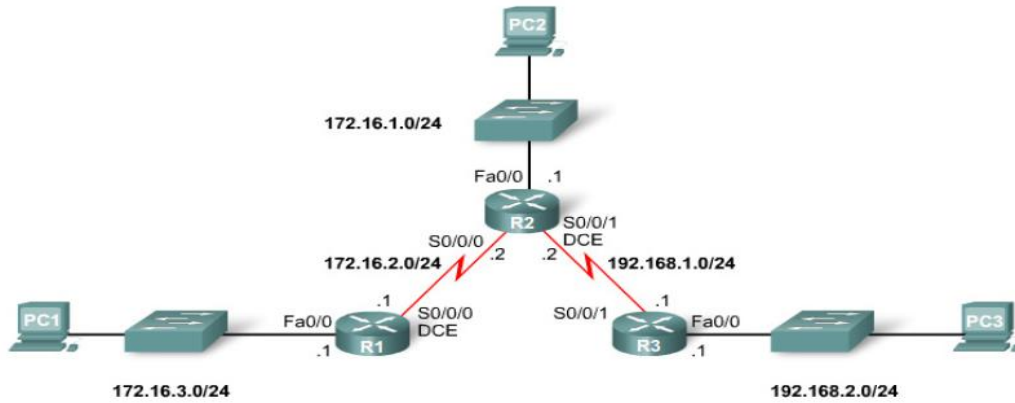
INTEGRANTE DEL EQUIPO:

GARCÍA IBÁÑEZ MARCO ANTONIO

FECHA: 13/MARZO/2014

Materiales:

- Pc
- Software cisco packet tracer

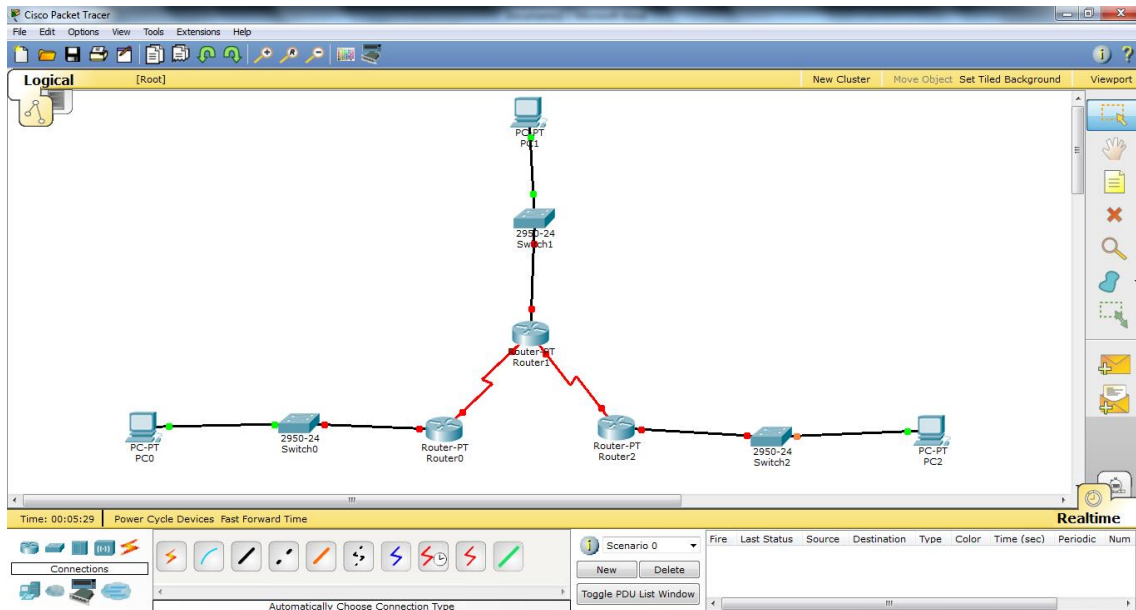


- Construir la tabla de direccionamiento
- Realizar la configuración inicial
- Levantar los puertos seriales y los FastEthernet

Desarrollo de la práctica:

DISPOSITIVO	INTERFACE	DIRECCION IP	MASCARA DE SUBRED	GATEWAY POR DEFECTO
R1	Fa0/0	172.16.3.1/24	255.255.255.0	No aplicable
	S2/0	172.16.2.1		
R2	Fa0/0	172.16.1.1/24	255.255.255.0	No aplicable
	S2/0	172.16.2.2		
R3	Fa0/0	192.168.2.1/24	255.255.255.0	No aplicable
	S3/0	192.168.1.2		
Pc1	No aplicable	172.16.3.3/24	255.255.255.0	
Pc2	No aplicable	172.168.3.6/24	255.255.255.0	
Pc3	No aplicable	172.16.3.9/24	255.255.255.0	

Una vez creada nuestra tabla de direccionamiento procedemos a colocar nuestros dispositivos.



Ahora empezaremos a configurar dichos dispositivos:

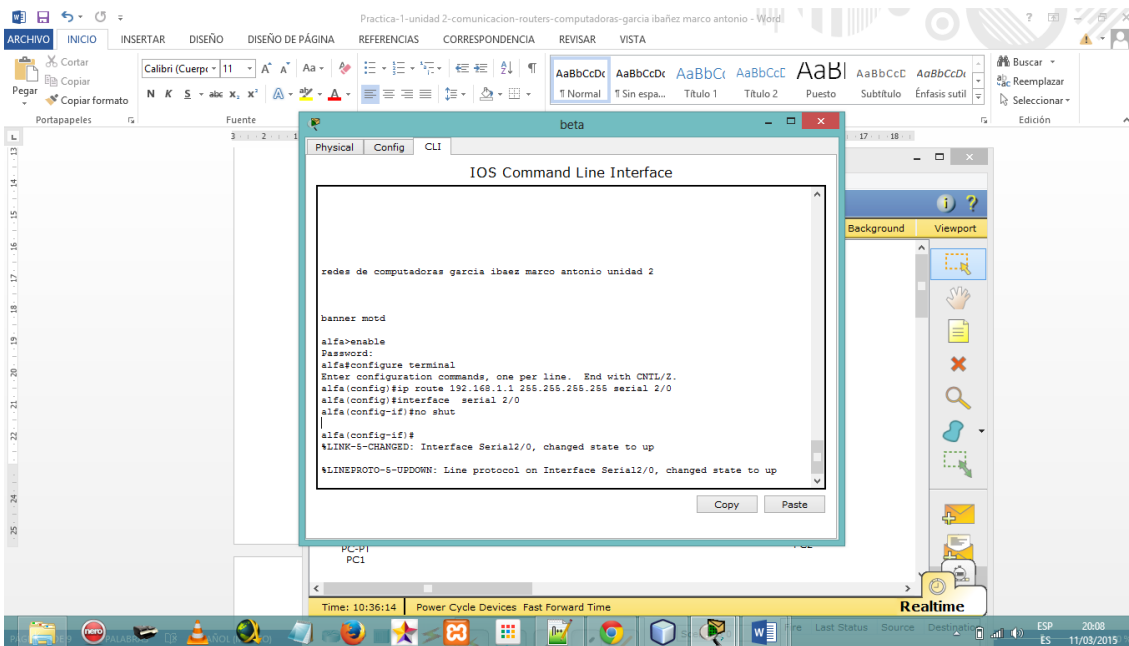
The screenshot shows a Windows desktop environment. In the background, a Microsoft Word document titled 'Practica-1-comunicacion-routers-computadoras-Jesus-Alberto-Alvarez-Camera - Word' is open. The 'HERRAMIENTAS DE IMAGEN' (Image Tools) ribbon is visible. In the foreground, a 'Router7' configuration window is open, showing the 'CLI' (Command Line Interface) tab. The CLI window displays the following configuration commands:

```
alfa(config)#banner motd #Redes de Computadoras garcia ibaez marcos antonio unid
ad 2
alfa(config)#banner motd #redes de computadoras garcia ibaez marco antonio unida
d 2
Enter TEXT message. End with the character '#'.

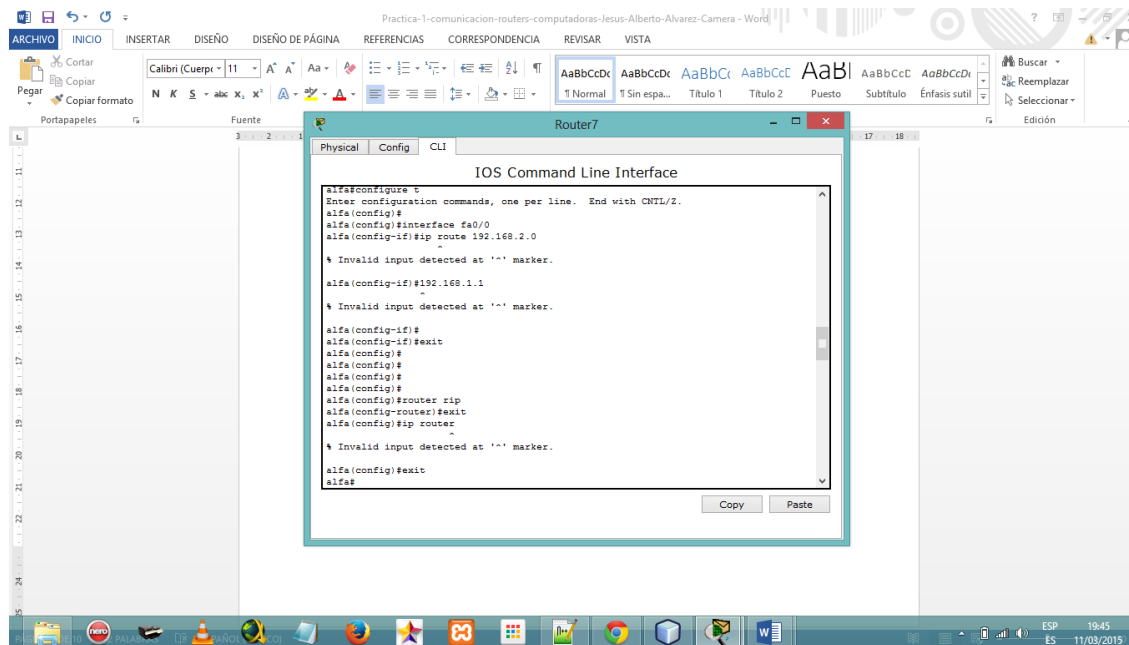
alfa(config)#banner motd #redes de computadoras garcia ibaez marco antonio unida
d 2#
alfa(config)#banner motd #Redes de Computadoras garcia ibaez marcos antonio unid
ad 2~2
alfa#
#SYS-6-CONFIG_I: Configured from console by console
alfa#exit
```

At the bottom of the Router7 window, there are 'Copy' and 'Paste' buttons. The Windows taskbar at the bottom shows the system tray with the date '11/03/2015' and time '19:41'.

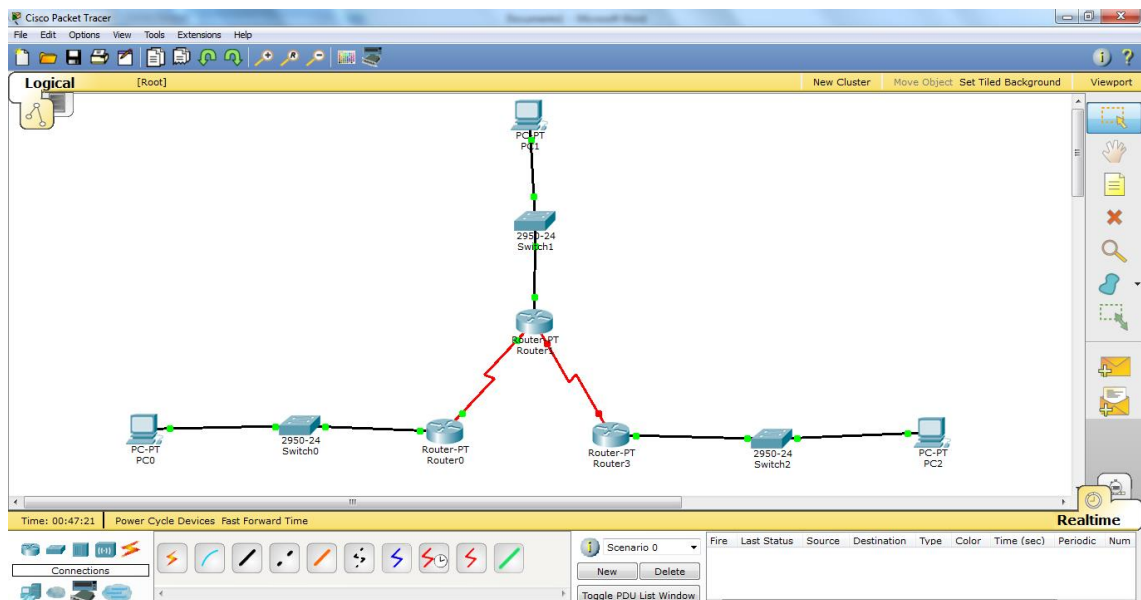
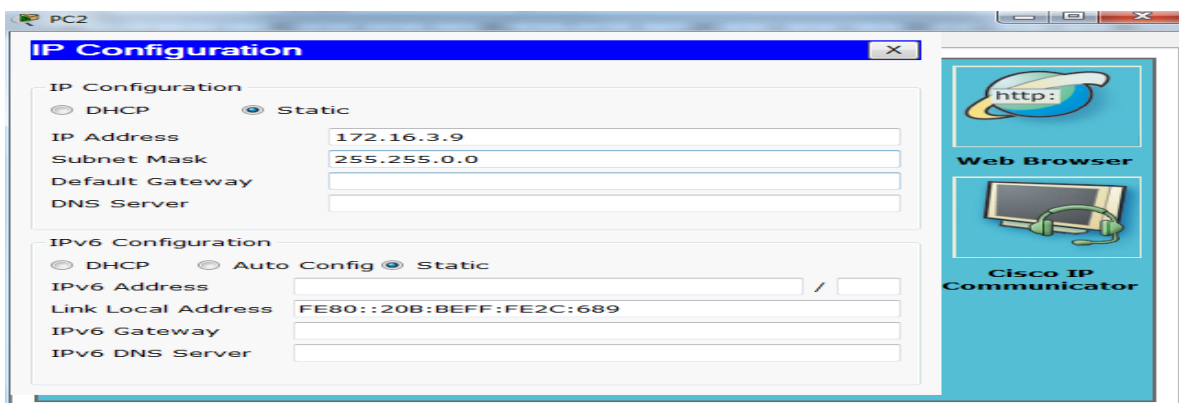
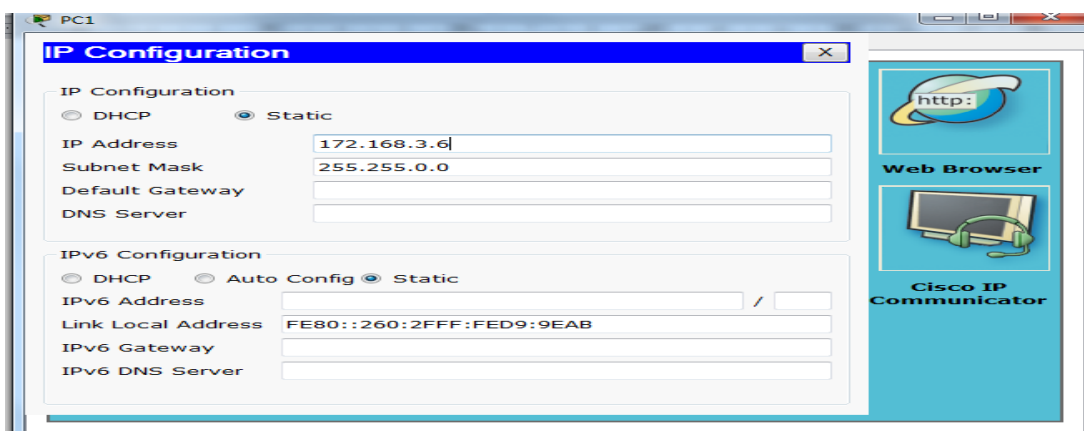
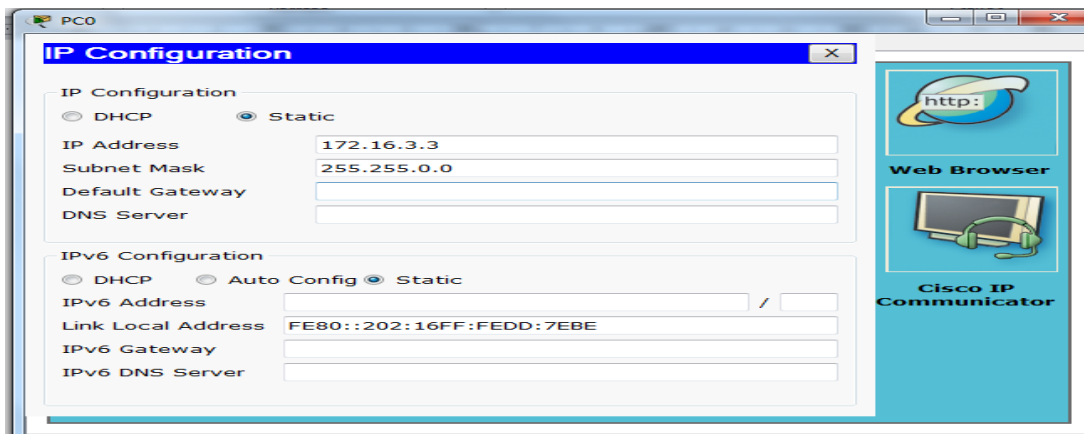
Configuración del 2 router:



Configuración del 3 router:



Configuración de las pc's



Conclusión:

Realizando estas prácticas estamos ampliando nuestros conocimientos acerca de cómo poder levantar dispositivos utilizando el puerto Fast/Ethernet y seriales s2/0/, aunque hay que tener en cuenta que solo se levantaron estos puertos, así como también podemos asignarles una contraseña a nuestros dispositivos y un nombre. Así mismo demostramos que le ponemos un banner, aunque en esta práctica tuvimos que crear nuestra tabla de ruteo con las direcciones designadas así mismo configurar nuestros dispositivos y levantar dichos seriales y puertos fast/Ethernet.

