

Instituto Tecnológico de Salina Cruz

Fundamentos de Redes

Semestre Enero – Julio 2015

Reporte de Práctica

Práctica nº 1

Unidad 2

Nombre: Garcia Ibañez Marco Antonio

Fecha: 11 de Marzo del 2015

Objetivo:

Conocer los comandos básicos de un router Cisco.

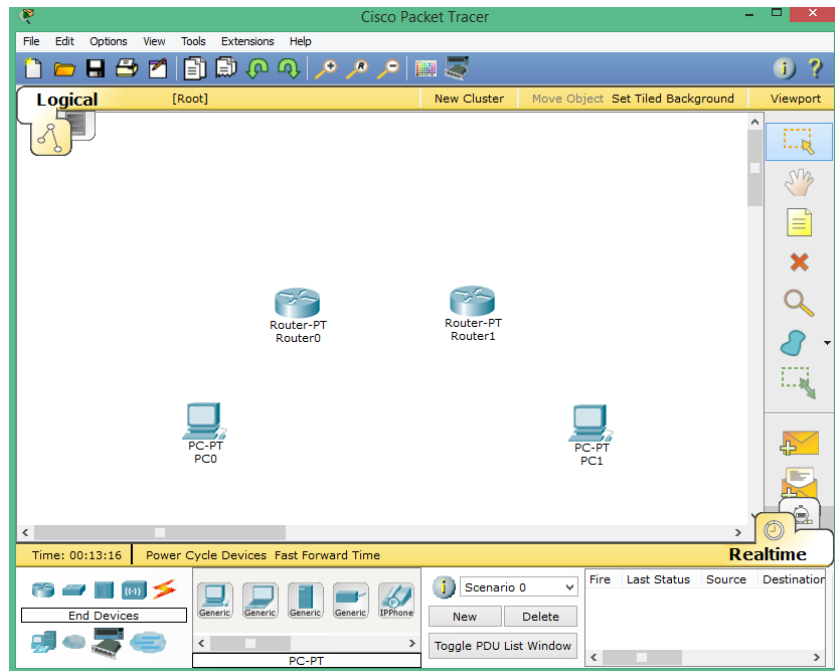
Instrucciones:

En la siguiente práctica se conocerá los comandos básicos de un router Cisco, empleando el simulador Packet Tracer, ya que ésta es una herramienta que permite el diseño, la construcción y la configuración directa de diversos dispositivos de una red.

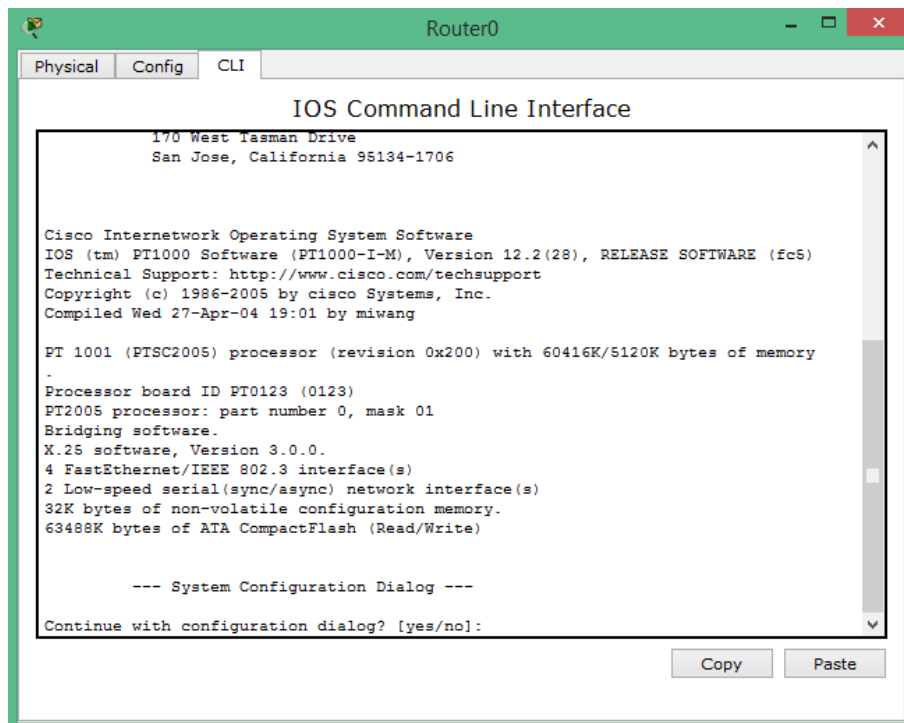
Materiales:

Programa de simulacion Packet Tracer

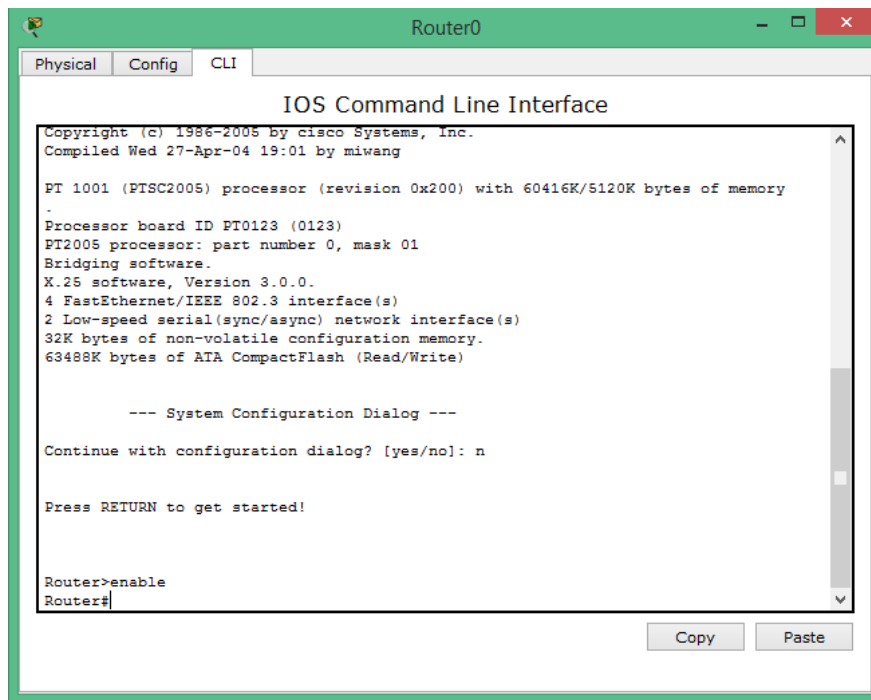
Colocar dos Routers genéricos y dos computadoras en la zona lógica de nuestro programa de simulación Packet Tracer.



A continuación se procede a responder la pregunta del sistema operativo, el cual consta de colocar una N y dar enter..



Como siguiente punto se procede a entrar en modo privilegiado a las configuraciones del router.



```
Router0
Physical Config CLI
IOS Command Line Interface
Copyright (c) 1986-2005 by cisco Systems, Inc.
Compiled Wed 27-Apr-04 19:01 by miwang

PT 1001 (PTSC2005) processor (revision 0x200) with 60416K/5120K bytes of memory
.
Processor board ID PT0123 (0123)
PT2005 processor: part number 0, mask 01
Bridging software.
X.25 software, Version 3.0.0.
4 FastEthernet/IEEE 802.3 interface(s)
2 Low-speed serial(sync/async) network interface(s)
32K bytes of non-volatile configuration memory.
63488K bytes of ATA CompactFlash (Read/Write)

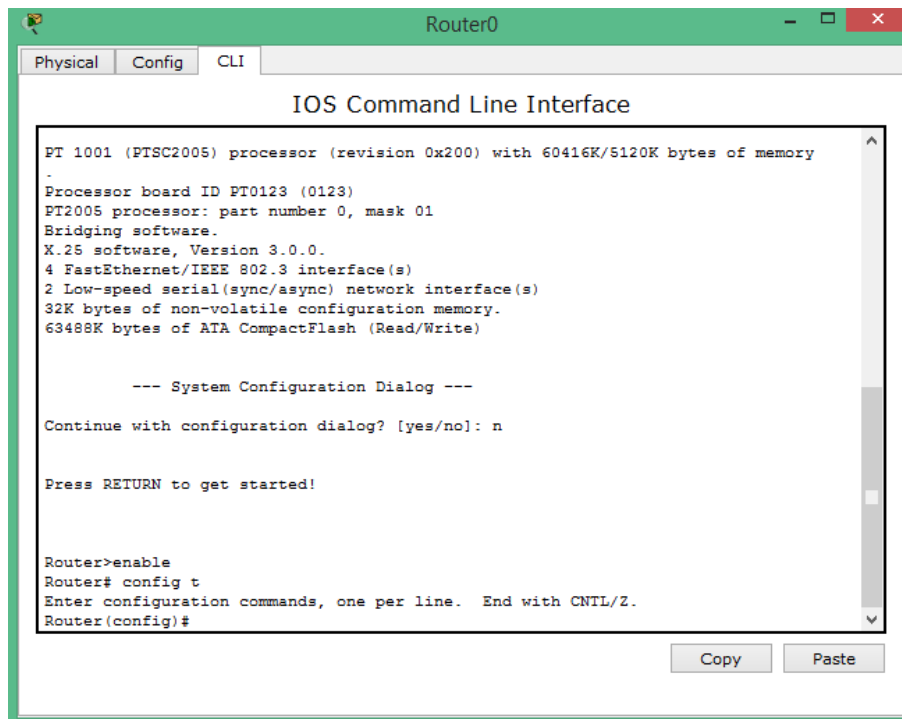
--- System Configuration Dialog ---
Continue with configuration dialog? [yes/no]: n

Press RETURN to get started!

Router>enable
Router#
```

- Configuración del cambio de nombre del router.

Una vez en modo privilegiado, escribir #Config t para entrar a configurar nuestro router.



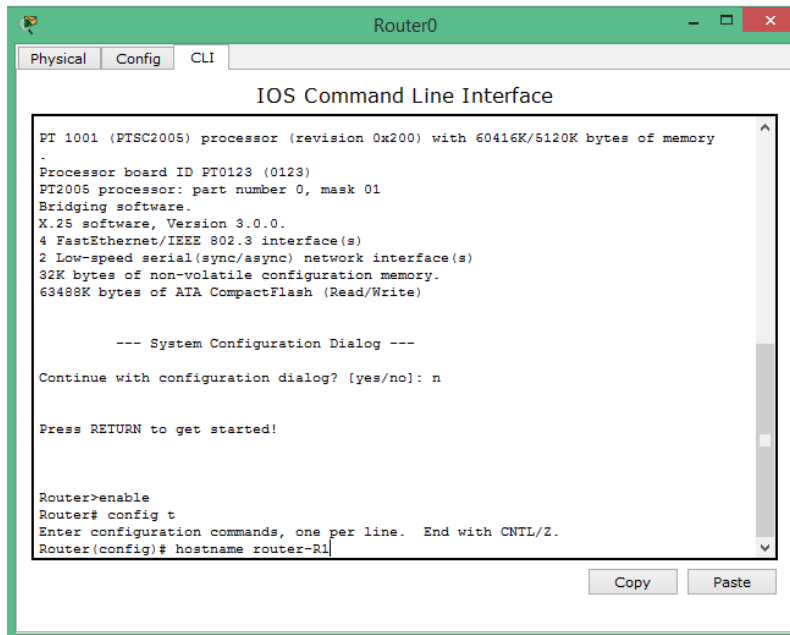
```
Router0
Physical Config CLI
IOS Command Line Interface
PT 1001 (PTSC2005) processor (revision 0x200) with 60416K/5120K bytes of memory
.
Processor board ID PT0123 (0123)
PT2005 processor: part number 0, mask 01
Bridging software.
X.25 software, Version 3.0.0.
4 FastEthernet/IEEE 802.3 interface(s)
2 Low-speed serial(sync/async) network interface(s)
32K bytes of non-volatile configuration memory.
63488K bytes of ATA CompactFlash (Read/Write)

--- System Configuration Dialog ---
Continue with configuration dialog? [yes/no]: n

Press RETURN to get started!

Router>enable
Router# config t
Enter configuration commands, one per line. End with CNTL/Z.
Router(config)#
```

Como siguiente paso escribir #hostname router-ALFA, en donde ALFA es el nuevo nombre de nuestro router.



```
Router0
Physical Config CLI
IOS Command Line Interface
PT 1001 (PTSC2005) processor (revision 0x200) with 60416K/5120K bytes of memory
.
Processor board ID PT0123 (0123)
PT2005 processor: part number 0, mask 01
Bridging software.
X.25 software, Version 3.0.0.
4 FastEthernet/IEEE 802.3 interface(s)
2 Low-speed serial(sync/async) network interface(s)
32K bytes of non-volatile configuration memory.
63488K bytes of ATA CompactFlash (Read/Write)

--- System Configuration Dialog ---
Continue with configuration dialog? [yes/no]: n

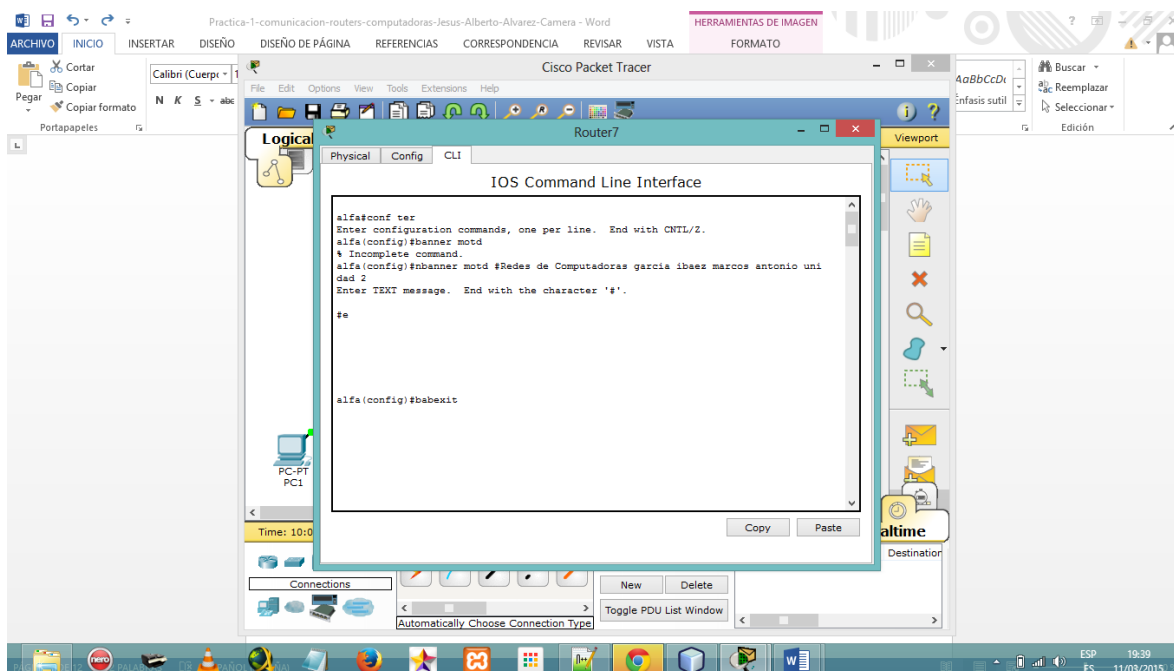
Press RETURN to get started!

Router>enable
Router# config t
Enter configuration commands, one per line. End with CNTL/Z.
Router(config)# hostname router-RL
```

- Establecer contraseña.

Una vez cambiado el nombre de nuestro router se procede a establecer una contraseña la cual escribiremos el siguiente código #enable password beto en donde beto sería nuestra contraseña del router.

A continuación se procede a dar enter y como se puede observar cómo queda guardado en el sistema operativo nuestra contraseña, una vez hecho esto salir del modo configuración, del modo privilegiado hasta llegar al modo usuario en donde se comprobaba que la contraseña sea requerida para acceder al modo privilegiado.



```
Router7
Physical Config CLI
IOS Command Line Interface
alfo#conf ter
Enter configuration commands, one per line. End with CNTL/Z.
alfo(config)#banner motd
% Incomplete command.
alfo(config)#banner motd #Redes de Computadoras garcia ibaez marcos antonio uni
dad 2
Enter TEXT message. End with the character '#'.
#e

alfo(config)#babexit
```

The screenshot shows the Router0 CLI interface with the following text:

```
Press RETURN to get started.

router-R1>enable
router-R1#enable password beto
      ^
% Invalid input detected at '^' marker.

router-R1# config t
Enter configuration commands, one per line. End with CNIL/Z.
router-R1(config)# enable password beto
router-R1(config)# exit
```

Buttons for Copy and Paste are visible at the bottom right.

The screenshot shows the Router0 CLI interface with the following text:

```
router-R1 con0 is now available

Press RETURN to get started.

router-R1>enable
Password: |
```

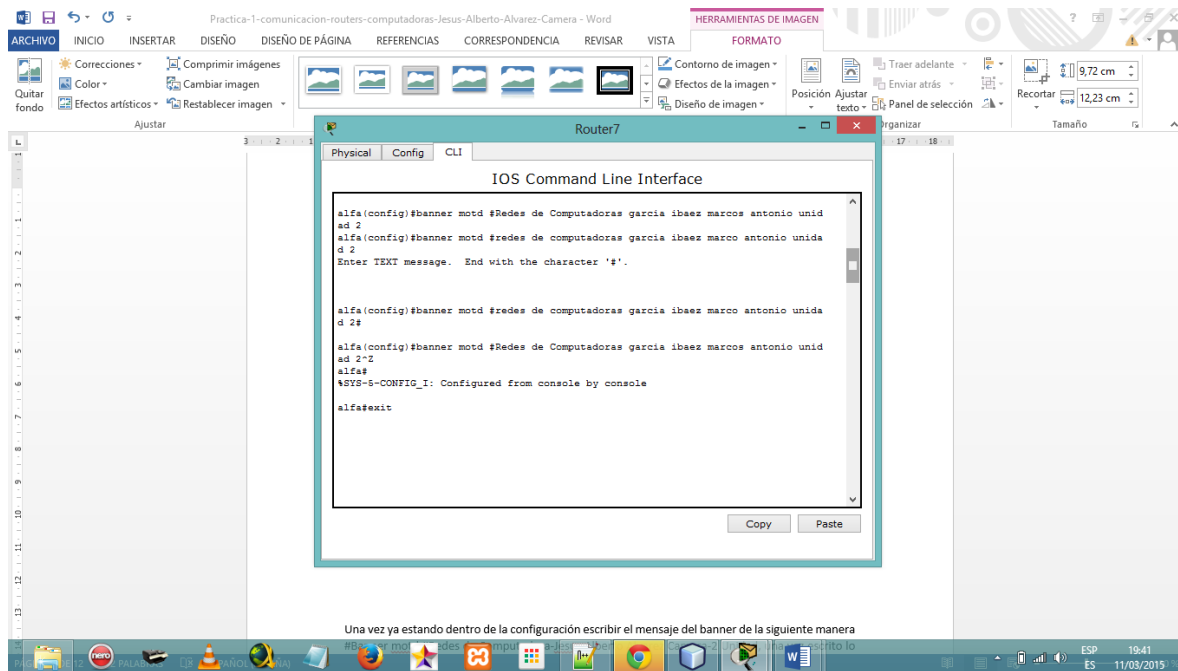
Buttons for Copy and Paste are visible at the bottom right.

- Configurar Banner.

Una vez ya establecida la contraseña, se procede a configurar el mensaje del banner el cual, entrar en el modo privilegiado una vez ya dentro escribir el código #conf ter

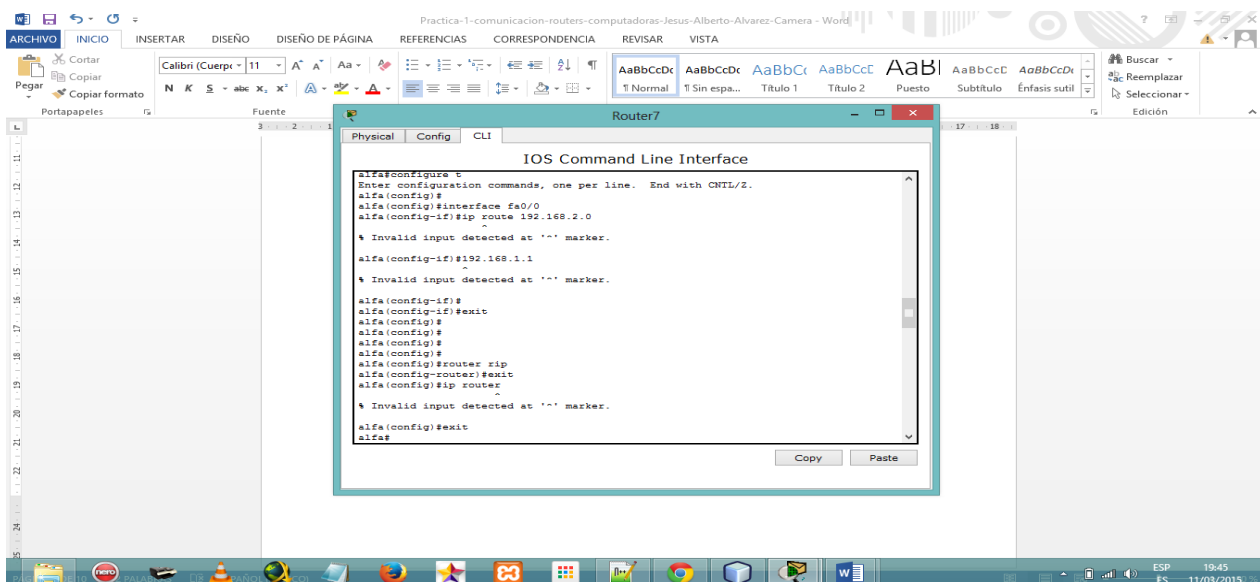
Una vez ya estando dentro de la configuración escribir el mensaje del banner de la siguiente manera #Banner motd #Redes de Computadora-garcia ibañez marcos antonio-2 Unidad, una vez escrito lo anterior seleccionar “Ctrl +z” y así quedara guardado en el sistema operativo el mensaje.

Una vez configurado el Banner del router, el mensaje anterior aparecerá cada que accedamos al mismo.

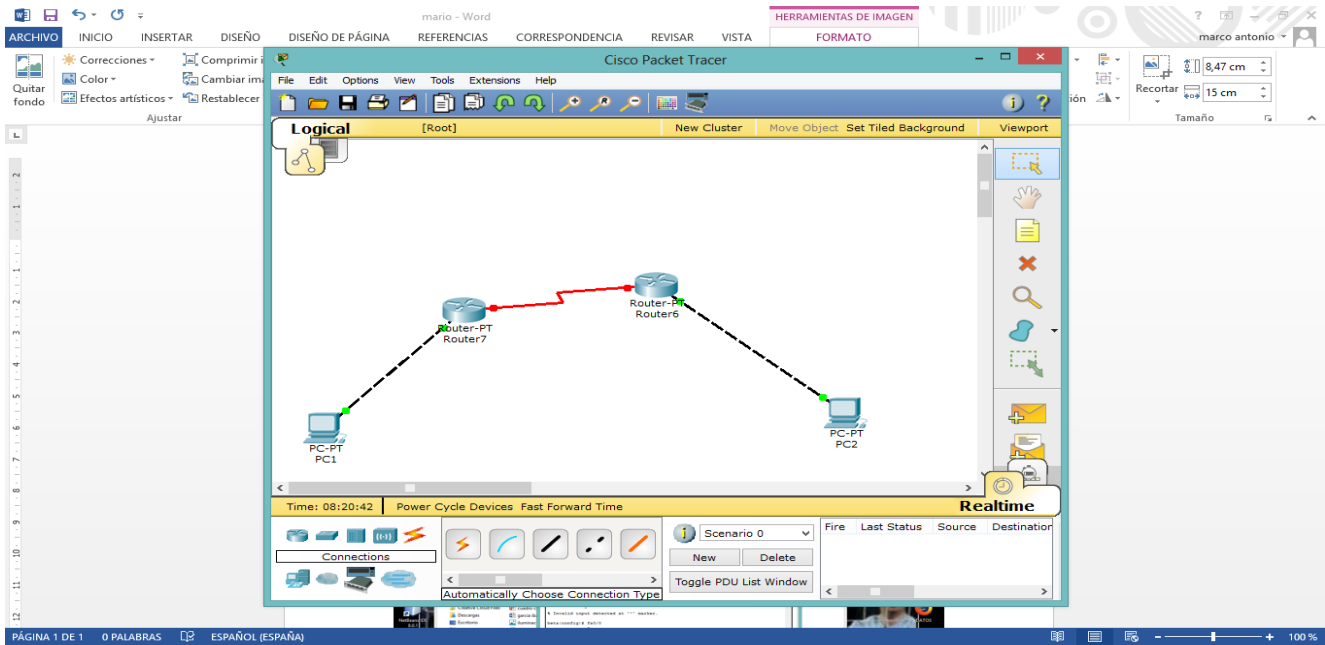


- Conexión entre Routers y computadoras.

Una vez ya configurado lo anterior, entrar en modo privilegiado en la configuración de nuestro router y escribir el código #configure terminal, dar clic en enter y después escribir el siguiente código #interface fa0/0 dar enter y a continuación escribir #no shut.



Para comprobar si la configuración fue exitosa, las conexiones simuladas de dicho router re pintaran de un color verde, realizar la misma configuración con el otro router.



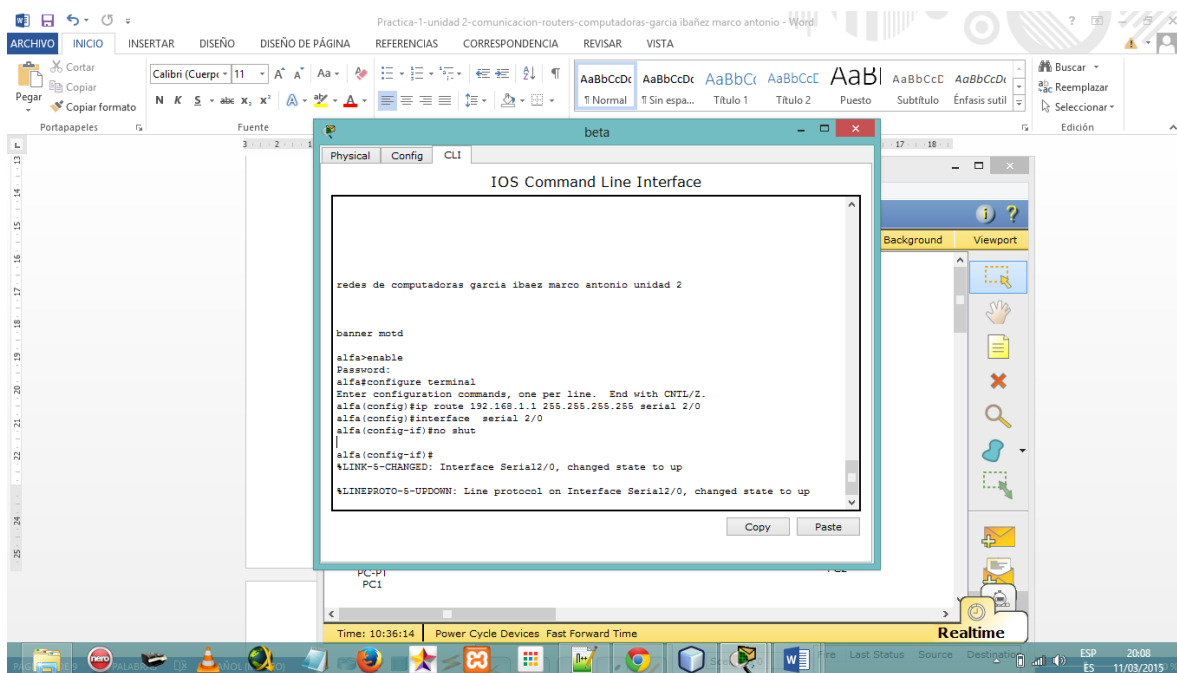
- Configurar conexiones entre Routers de la siguiente manera.

Una vez realizadas las anteriores configuraciones, se procede a configurar la máscara de subred y la dirección IP de los Routers para establecer comunicación entre ellos, se procede a entrar en modo privilegiado a la configuración del router, después escribir #configure terminal y presionar enter, después escribir #ip route 192.168.1.1 255.255.255.255 serial 2/0 presionar enter, a continuación #interface serial 2/0 y enter, como parte final #no shut y enter.

Listo ya está configurado el primer router.

Nota: hacer lo mismo con la configuración del segundo router.

Así deben de verse las 4 conexiones, Routers y computadoras, y router y router.



Practica-1-comunicacion-routers-computadoras-Jesus-Alberto-Alvarez-Camera - Word

ARCHIVO INICIO INSERTAR DISEÑO DISEÑO DE PÁGINA REFERENCIAS CORRESPONDENCIA REVISAR VISTA

Cortar Copiar Copiar formato Pegar

Calibri (Cuerpo) 11 Fuente

Normal Sin espa... Título 1 Título 2 Puesto Subtítulo Énfasis sutil Estilos

Buscar Reemplazar Seleccionar Edición

Cisco Packet Tracer

File Edit Options View Tools Extensions Help

Logical [Root] New Cluster Move Object Set Tiled Background Viewport

```
graph LR; PC1[PC-PT PC1] --- R1[Router-PT beta]; R1 --- R2[Router-PT alpa]; R2 --- PC2[PC-PT PC2];
```

Time: 10:29:39 Power Cycle Devices Fast Forward Time Realtime

Windows taskbar: File Explorer, Firefox, Chrome, Word, etc. System tray: ESP 20/02, ES 11/03/2015

Conclusión

En esta práctica se pudo apreciar los comandos básicos de la configuración del router, así como su configuración desde el sistema CLI gracias al simulador de redes Packet Tracer, en la línea de comandos se configuraron el nombre, la contraseña y un mensaje dado del banner del router. Así como la conexión entre Routers, computadoras y Routers y Routers